

■ 中1まとめのチェック(No.4)

- ※ 1. 暗算だけでは大変なので、計算用紙も使うとよいでしょう。
- 2. 採点すれば**解答**が出ますが、今までの「まとめ」なので**説明**はありません。
- 3. 一応うで試的な問題なので、解答を見てから「やり直す」ときは問題が変わります。
- 4. 最後のページ終了後さらに**次のページ**に進めば、**学習の記録**を送信できます。

[第1ページ / 全3ページ] [採点する] [やり直す] [次のページ]

【 比例 】

1. 次の問に答えよ。

(1) y は x に比例し、 $x=4$ のとき $y=16$ である。 y を x の式で表せ。(正しいものを選べ。) : C

A. $y=16$ B. $y=x+12$ C. $y=4x$ D. $y=\frac{x}{4}$ E. $y=\frac{4}{x}$

(2) y は x に比例し、 $x=12$ のとき $y=-4$ である。 y を x の式で表せ。(正しいものを選べ。) : D

A. $y=-4$ B. $y=x-16$ C. $y=-3x$ D. $y=-\frac{x}{3}$ E. $y=-\frac{3}{x}$

(3) y は x に比例し、 $x=3$ のとき $y=21$ である。比例定数を求めよ。 : 7

(4) y は x に比例し、 $x=-8$ のとき $y=56$ である。比例定数を求めよ。 : -7

(5) y は x に比例し、 $x=1$ のとき $y=5$ である。 $x=2$ のとき y を求めよ。 $y=\text{}$: 10

(6) y は x に比例し、 $x=4$ のとき $y=-20$ である。 $x=-3$ のとき y を求めよ。 $y=\text{}$: 15

(7) y は x に比例し、 $x=4$ のとき $y=44$ である。 $y=-77$ のとき x を求めよ。 $x=\text{}$: -7

(8) y は x に比例し、 $x=2$ のとき $y=-14$ である。 $y=14$ のとき x を求めよ。 $x=\text{}$: -2

(9) y は x に比例し、 $x=7$ のとき $y=35$ である。 x の変域が $1 \leq x \leq 10$ のとき y の変域を求めよ。

$\leq y \leq$: 5 : 50

(10) y は x に比例し、 $x=5$ のとき $y=-20$ である。 y の変域が $-28 \leq y \leq 20$ のとき x の変域を求めよ。

$\leq x \leq$: -5 : 7

[〇==メニューに戻る](#)

[〇==学習の記録を見る](#)

■ 中1まとめのチェック(No.4)

- ※ 1. 暗算だけでは大変なので、計算用紙も使うとよいでしょう。
- 2. 採点すれば**解答**が出ますが、今までの「まとめ」なので**説明**はありません。
- 3. 一応うで試的な問題なので、解答を見てから「やり直す」ときは問題が変わります。
- 4. 最後のページ終了後さらに**次のページ**に進めば、**学習の記録**を送信できます。

[第1ページ / 全3ページ] [採点する] [やり直す] [次のページ]

【 比例 】

1. 次の問に答えよ。

(1) y は x に比例し、 $x=4$ のとき $y=20$ である。 y を x の式で表せ。(正しいものを選べ。) × : C

A. $y=20$ B. $y=x+16$ C. $y=5x$ D. $y=\frac{x}{5}$ E. $y=\frac{5}{x}$

(2) y は x に比例し、 $x=18$ のとき $y=-3$ である。 y を x の式で表せ。(正しいものを選べ。) × : D

A. $y=-3$ B. $y=x-21$ C. $y=-6x$ D. $y=-\frac{x}{6}$ E. $y=-\frac{6}{x}$

(3) y は x に比例し、 $x=6$ のとき $y=48$ である。比例定数を求めよ。 × : 8

(4) y は x に比例し、 $x=-2$ のとき $y=16$ である。比例定数を求めよ。 × : -8

(5) y は x に比例し、 $x=5$ のとき $y=25$ である。 $x=8$ のとき y を求めよ。 $y =$ × : 40

(6) y は x に比例し、 $x=5$ のとき $y=-15$ である。 $x=-8$ のとき y を求めよ。 $y =$ × : 24

(7) y は x に比例し、 $x=6$ のとき $y=24$ である。 $y=-36$ のとき x を求めよ。 $x =$ × : -9

(8) y は x に比例し、 $x=5$ のとき $y=-30$ である。 $y=30$ のとき x を求めよ。 $x =$ × : -5

(9) y は x に比例し、 $x=6$ のとき $y=18$ である。 x の変域が $5 \leq x \leq 8$ のとき y の変域を求めよ。

$\leq y \leq$ × : 15 × : 24

(10) y は x に比例し、 $x=5$ のとき $y=-15$ である。 y の変域が $-21 \leq y \leq 15$ のとき x の変域を求めよ。

$\leq x \leq$ × : -5 × : 7

○==メニューに戻る

○==学習の記録を見る

■ 中1まとめのチェック(No.4)

- ※ 1. 暗算だけでは大変なので、計算用紙も使うとよいでしょう。
- 2. 採点すれば**解答**が出ますが、今までの「まとめ」なので**説明**はありません。
- 3. 一応うで試的な問題なので、解答を見てから「やり直す」ときは問題が変わります。
- 4. 最後のページ終了後さらに**次のページ**に進めば、**学習の記録**を送信できます。

[第1ページ / 全3ページ] [採点する] [やり直す] [次のページ]

【 比例 】

1. 次の問に答えよ。

(1) y は x に比例し、 $x=6$ のとき $y=30$ である。 y を x の式で表せ。(正しいものを選べ。) × : C

A. $y=30$ B. $y=x+24$ C. $y=5x$ D. $y=\frac{x}{5}$ E. $y=\frac{5}{x}$

(2) y は x に比例し、 $x=64$ のとき $y=-8$ である。 y を x の式で表せ。(正しいものを選べ。) × : D

A. $y=-8$ B. $y=x-72$ C. $y=-8x$ D. $y=-\frac{x}{8}$ E. $y=-\frac{8}{x}$

(3) y は x に比例し、 $x=9$ のとき $y=81$ である。比例定数を求めよ。 × : 9

(4) y は x に比例し、 $x=-8$ のとき $y=40$ である。比例定数を求めよ。 × : -5

(5) y は x に比例し、 $x=3$ のとき $y=6$ である。 $x=6$ のとき y を求めよ。 $y =$ × : 12

(6) y は x に比例し、 $x=5$ のとき $y=-40$ である。 $x=-8$ のとき y を求めよ。 $y =$ × : 64

(7) y は x に比例し、 $x=2$ のとき $y=18$ である。 $y=-45$ のとき x を求めよ。 $x =$ × : -5

(8) y は x に比例し、 $x=5$ のとき $y=-45$ である。 $y=45$ のとき x を求めよ。 $x =$ × : -5

(9) y は x に比例し、 $x=3$ のとき $y=12$ である。 x の変域が $2 \leq x \leq 4$ のとき y の変域を求めよ。

$\leq y \leq$ × : 8 × : 16

(10) y は x に比例し、 $x=6$ のとき $y=-30$ である。 y の変域が $-45 \leq y \leq 20$ のとき x の変域を求めよ。

$\leq x \leq$ × : -4 × : 9

○==メニューに戻る

○==学習の記録を見る

■ 中1まとめのチェック(No.4)

- ※ 1. 暗算だけでは大変なので、計算用紙も使うとよいでしょう。
 2. 採点すれば解答が出ますが、今までの「まとめ」なので説明はありません。
 3. 一応うで試し的な問題なので、解答を見てから「やり直す」ときは問題が変わります。
 4. 最後のページ終了後さらに次のページに進めば、学習の記録を送信できます。

[第2ページ / 全3ページ] [採点する] [やり直す] [次のページ]

【 反比例 】

2. 次の問に答えよ。

- (1) y は x に反比例し、 $x=4$ のとき $y=20$ である。 y を x の式で表せ。(正しいものを選べ。) : E
 A. $y=x+16$ B. $y=24-x$ C. $y=5x$ D. $y=\frac{x}{80}$ E. $y=\frac{80}{x}$
- (2) y は x に反比例し、 $x=5$ のとき $y=-10$ である。 y を x の式で表せ。(正しいものを選べ。) : E
 A. $y=x-15$ B. $y=-5-x$ C. $y=-2x$ D. $y=-\frac{x}{50}$ E. $y=-\frac{50}{x}$
- (3) y は x に反比例し、 $x=2$ のとき $y=7$ である。比例定数を求めよ。 : 14
- (4) y は x に反比例し、 $x=6$ のとき $y=-3$ である。比例定数を求めよ。 : -18
- (5) y は x に反比例し、 $x=15$ のとき $y=8$ である。 $x=3$ のとき y を求めよ。 $y =$: 40
- (6) y は x に反比例し、 $x=-8$ のとき $y=5$ である。 $x=4$ のとき y を求めよ。 $y =$: -10
- (7) y は x に反比例し、 $x=10$ のとき $y=3$ である。 $y=15$ のとき x を求めよ。 $x =$: 2
- (8) y は x に反比例し、 $x=-20$ のとき $y=5$ である。 $y=-25$ のとき x を求めよ。 $x =$: 4
- (9) y は x に反比例し、 $x=4$ のとき $y=15$ である。 x の変域が $1 \leq x \leq 12$ のとき y の変域を求めよ。
 $\leq y \leq$: 5 : 60
- (10) y は x に反比例し、 $x=3$ のとき $y=-8$ である。 x の変域が $1 \leq x \leq 12$ のとき y の変域を求めよ。
 $\leq y \leq$: -24 : -2

○==メニューに戻る

○==学習の記録を見る

■ 中1まとめのチェック(No.4)

- ※ 1. 暗算だけでは大変なので、計算用紙も使うとよいでしょう。
2. 採点すれば解答が出ますが、今までの「まとめ」なので説明はありません。
3. 一応うで試し的な問題なので、解答を見てから「やり直す」ときは問題が変わります。
4. 最後のページ終了後さらに次のページに進めば、学習の記録を送信できます。

[第2ページ / 全3ページ] [採点する] [やり直す] [次のページ]

【 反比例 】

2. 次の問に答えよ.

- (1) y は x に反比例し、 $x=3$ のとき $y=15$ である。 y を x の式で表せ。(正しいものを選べ。) × : E

A. $y=x+12$ B. $y=18-x$ C. $y=5x$ D. $y=\frac{x}{45}$ E. $y=\frac{45}{x}$

- (2) y は x に反比例し、 $x=2$ のとき $y=-4$ である。 y を x の式で表せ。(正しいものを選べ。) × : E

A. $y=x-6$ B. $y=-2-x$ C. $y=-2x$ D. $y=-\frac{x}{8}$ E. $y=-\frac{8}{x}$

- (3) y は x に反比例し、 $x=4$ のとき $y=5$ である。比例定数を求めよ。 × : 20

- (4) y は x に反比例し、 $x=6$ のとき $y=-5$ である。比例定数を求めよ。 × : -30

- (5) y は x に反比例し、 $x=6$ のとき $y=7$ である。 $x=3$ のとき y を求めよ。 $y =$ × : 14

- (6) y は x に反比例し、 $x=-3$ のとき $y=2$ である。 $x=1$ のとき y を求めよ。 $y =$ × : -6

- (7) y は x に反比例し、 $x=9$ のとき $y=4$ である。 $y=12$ のとき x を求めよ。 $x =$ × : 3

- (8) y は x に反比例し、 $x=-2$ のとき $y=2$ である。 $y=-4$ のとき x を求めよ。 $x =$ × : 1

- (9) y は x に反比例し、 $x=4$ のとき $y=10$ である。 x の変域が $1 \leq x \leq 8$ のとき y の変域を求めよ。

$\leq y \leq$ × : 5 × : 40

- (10) y は x に反比例し、 $x=3$ のとき $y=-16$ である。 x の変域が $1 \leq x \leq 12$ のとき y の変域を求めよ。

$\leq y \leq$ × : -48 × : -4

○==メニューに戻る

○==学習の記録を見る

■ 中1まとめのチェック(No.4)

- ※ 1. 暗算だけでは大変なので、計算用紙も使うとよいでしょう。
- 2. 採点すれば解答が出ますが、今までの「まとめ」なので説明はありません。
- 3. 一応うで試し的な問題なので、解答を見てから「やり直す」ときは問題が変わります。
- 4. 最後のページ終了後さらに次のページに進めば、学習の記録を送信できます。

[第2ページ / 全3ページ] [採点する] [やり直す] [次のページ]

【 反比例 】

2. 次の問に答えよ。

- (1) y は x に反比例し、 $x=5$ のとき $y=25$ である。 y を x の式で表せ。(正しいものを選べ。) : E
A. $y=x+20$ B. $y=30-x$ C. $y=5x$ D. $y=\frac{x}{125}$ E. $y=\frac{125}{x}$
- (2) y は x に反比例し、 $x=2$ のとき $y=-6$ である。 y を x の式で表せ。(正しいものを選べ。) : E
A. $y=x-8$ B. $y=-4-x$ C. $y=-3x$ D. $y=-\frac{x}{12}$ E. $y=-\frac{12}{x}$
- (3) y は x に反比例し、 $x=2$ のとき $y=2$ である。比例定数を求めよ。 : 4
- (4) y は x に反比例し、 $x=5$ のとき $y=-4$ である。比例定数を求めよ。 : -20
- (5) y は x に反比例し、 $x=6$ のとき $y=7$ である。 $x=3$ のとき y を求めよ。 $y =$: 14
- (6) y は x に反比例し、 $x=-8$ のとき $y=5$ である。 $x=4$ のとき y を求めよ。 $y =$: -10
- (7) y は x に反比例し、 $x=8$ のとき $y=5$ である。 $y=10$ のとき x を求めよ。 $x =$: 4
- (8) y は x に反比例し、 $x=-12$ のとき $y=5$ である。 $y=-15$ のとき x を求めよ。 $x =$: 4
- (9) y は x に反比例し、 $x=2$ のとき $y=15$ である。 x の変域が $1 \leq x \leq 10$ のとき y の変域を求めよ。
 $\leq y \leq$: 3 : 30
- (10) y は x に反比例し、 $x=3$ のとき $y=-16$ である。 x の変域が $1 \leq x \leq 12$ のとき y の変域を求めよ。
 $\leq y \leq$: -48 : -4

○==メニューに戻る

○==学習の記録を見る

■ 中1まとめのチェック(No.4)

- ※ 1. 暗算だけでは大変なので、計算用紙も使うとよいでしょう。
- 2. 採点すれば解答が出ますが、今までの「まとめ」なので説明はありません。
- 3. 一応うで試的な問題なので、解答を見てから「やり直す」ときは問題が変わります。
- 4. 最後のページ終了後さらに次のページに進めば、学習の記録を送信できます。

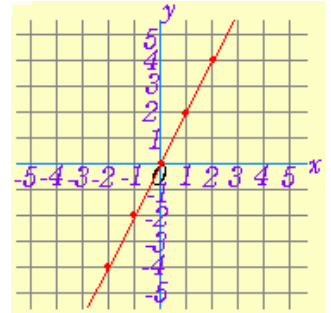
[第3ページ / 全3ページ] [採点する] [やり直す] [次のページ]

【 比例・反比例のグラフ 】

3. 次の間に答えよ。

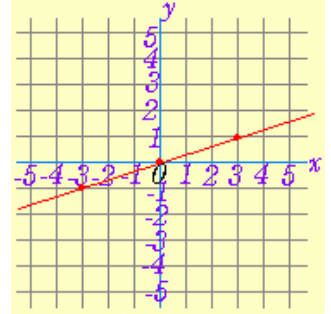
(1) 右図のグラフを表わす方程式を答えよ。(正しいものを選び。) × : B

- A. $y=x$ B. $y=2x$ C. $y=3x$ D. $y=\frac{x}{2}$ E. $y=\frac{x}{3}$



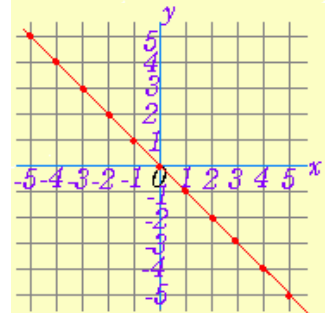
(2) 右図のグラフを表わす方程式を答えよ。(正しいものを選び。) × : E

- A. $y=x$ B. $y=2x$ C. $y=3x$ D. $y=\frac{x}{2}$ E. $y=\frac{x}{3}$



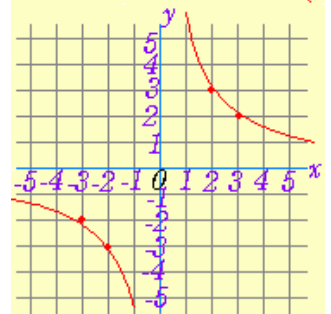
(3) 右図のグラフを表わす方程式を答えよ。(正しいものを選び。) × : A

- A. $y=-x$ B. $y=-2x$ C. $y=-3x$ D. $y=-\frac{x}{2}$ E. $y=-\frac{x}{3}$



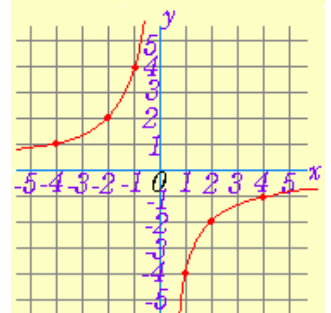
(4) 右図のグラフを表わす方程式を答えよ。(正しいものを選び。) × : D

- A. $y=\frac{3x}{2}$ B. $y=\frac{2x}{3}$ C. $y=6x$ D. $y=\frac{6}{x}$ E. $y=\frac{x}{6}$



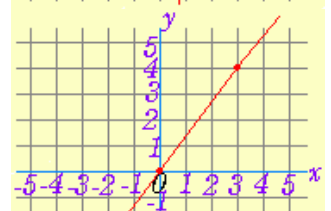
(5) 右図のグラフを表わす方程式を答えよ。(正しいものを選び。) × : B

- A. $y=\frac{4}{x}$ B. $y=-\frac{4}{x}$ C. $y=-\frac{x}{4}$ D. $y=\frac{x}{4}$ E. $y=-4x$

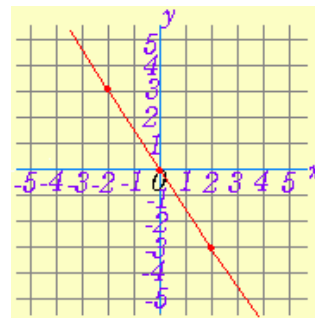


(6) 右図のグラフを表わす方程式を答えよ。(正しいものを選び。) × : C

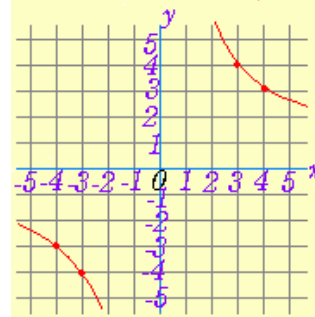
- A. $y=3x$ B. $y=4x$ C. $y=\frac{4x}{3}$ D. $y=\frac{3x}{4}$ E. $y=\frac{4}{3x}$



(7) 右図のグラフを表わす方程式を答えよ。(正しいものを選べ。) : D
A. $y = -2x$ B. $y = -3x$ C. $y = \frac{3x}{2}$ D. $y = -\frac{3x}{2}$ E. $y = -\frac{3}{2x}$



(8) 右図のグラフを表わす方程式を答えよ。(正しいものを選べ。) : A
A. $y = \frac{12}{x}$ B. $y = \frac{x}{12}$ C. $y = \frac{4x}{3}$ D. $y = \frac{3x}{4}$ E. $y = 12x$



○==メニューに戻る
○==学習の記録を見る